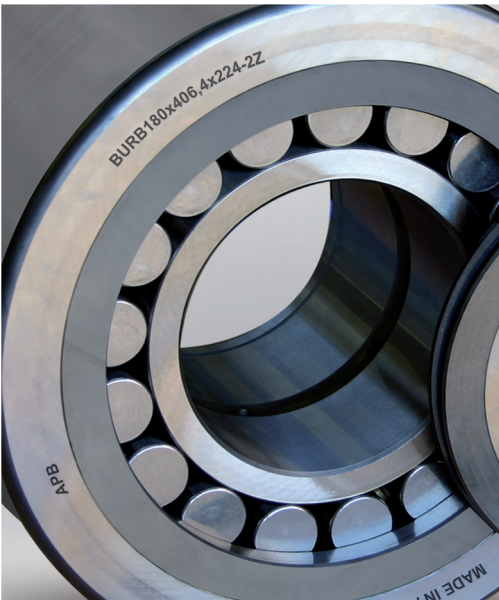


BURB / YTTR

stütz- und lauffrollen

back up roller bearings and yoke type track rollers

BURB / YTTR



stützrollen - BURB und YTTR

stützrollen werden hauptsächlich in mehrwalzen-kaltwalzgerüsten, werkzeugmaschinen (walzenschleifmaschinen) und richt- oder biegemaschinen eingesetzt. es handelt sich dabei um zylinderrollenlager mit besonders dickwandigem außenring. wir fertigen stützrollen in verschiedenen ausführungen bzw. entsprechend kundenanforderung. stützrollen auf basis von zylinderrollenlagern haben bis zu vier rollenreihen, sind mit käfig oder als vollrollige lager erhältlich und werden mit verschiedenen dichtungen, entsprechend dem schmierungssystem, angeboten.

wegen der geforderten dickentoleranz, oberflächengüte und planheit des walzproduktes werden stützrollen der reihe "BURB" in präzision besser als P4 nach DIN 620 mit eingengerter lagerbauhöhe gefertigt und in drei bauhöhengruppen (A, B, C) zu je 5µm abstufung sortiert.

bauhöhengruppe	bauhöhentoleranz in µm
A	0,000 -0,005
B	-0,005 -0,010
C	-0,010 -0,015

die stelle der größten ringwanddicke wird an einer stirnfläche des innen- und außenringes durch einen pfeil gekennzeichnet. links und rechts neben dem pfeil ist die fortlaufende nummer und die bauhöhengruppe vermerkt.

die vollrolligen stützrollen (YTTR) für blechricht- und biegemaschinen werden in standardpräzision PN nach DIN 620 gefertigt.

sollten sie zusätzliche informationen bezüglich schmierung, einbau, wartung und nacharbeit benötigen, steht ihnen unsere anwendungstechnik gerne zur verfügung.

yoke type track rollers / back up roller bearings

so called back up roller bearings or yoke type track rollers are mainly used in multi roll cold rolling stands, machine tools (roll grinders) and straightening- or bending machines. these special cylindrical roller bearings have a very thick-walled outer ring. our production range covers different executions and tailor made solutions upon request. yoke type track rollers based on cylindrical roller bearings can have up to 4-rows and are available with cage or full complement with different kinds of sealings.

caused of the required tolerance of thickness, surface quality and flatness of the rolled material, back up roller bearings named BURB are produced in precision class better than P4 according to DIN 620 and restricted bearing cross section height. BURB are produced in 3 cross section heightclasses. (A, B, C) assorted in 5µm steps.

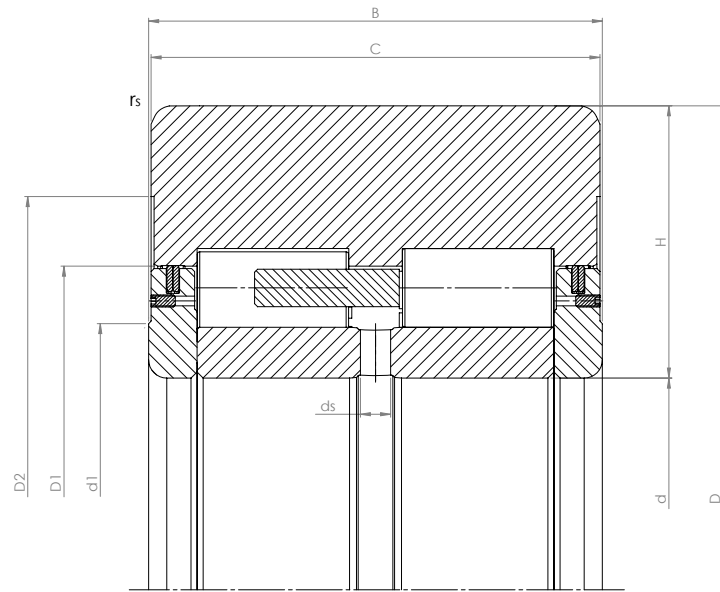
section height class	section height tolerance class in µm
A	0,000 -0,005
B	-0,005 -0,010
C	-0,010 -0,015

the section with the biggest wall thickness is marked on the abutting face of the inner- and outer ring through an arrow.

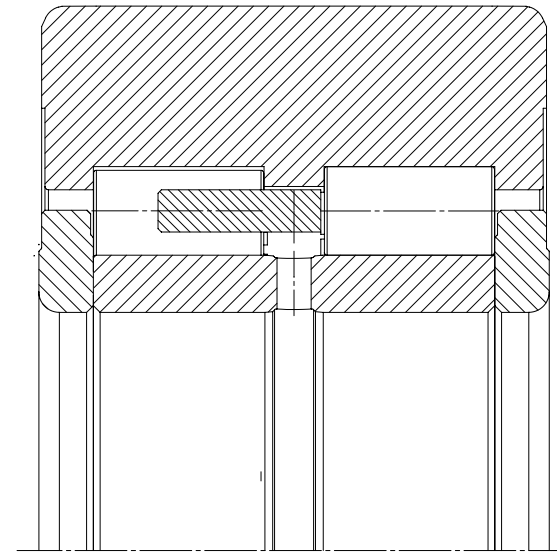
on the left and right side of the arrow the serial number and the section height class is marked.

the full complement track supporting roller (YTTR) for sheet straightening machines and bending machines are produced in standard precision PN according to DIN620.

if you need any more information concerning lubrication, maintenance and rework, please do not hesitate to contact our application engineers.



BURB-2Z



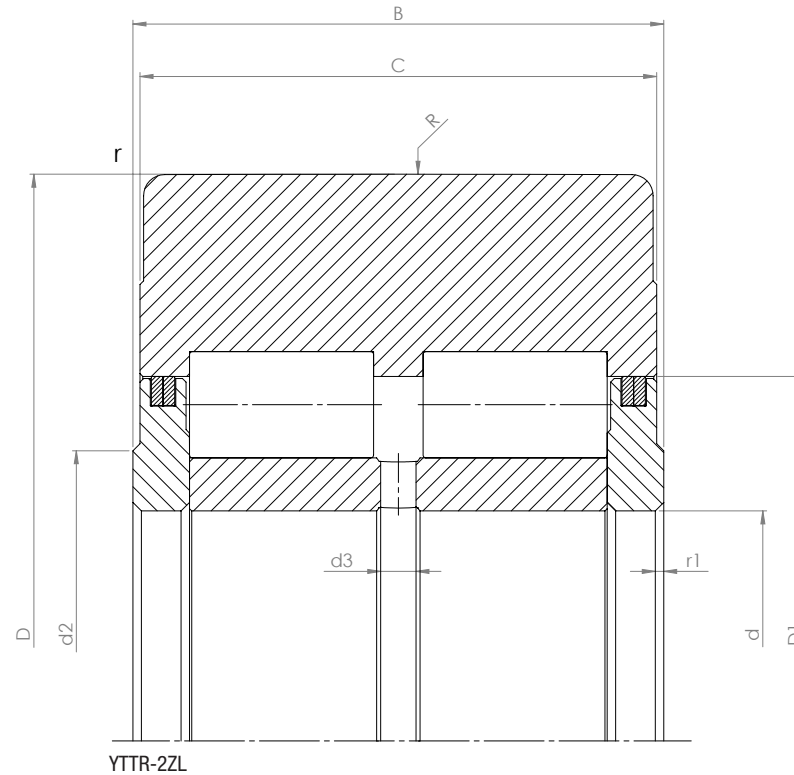
BURB

bezeichnung designation	gewicht [kg] mass [kg]	abmessungen [mm] dimensions [mm]				anschlussmaße [mm] abutment dimensions [mm]						bauhöhe [mm] section height [mm]	rundlauf [mm] radial runout [mm]		tragzahlen als stützrolle load ratings as roller	
		d	D	B	c	r _{smin}	D ₁	D ₂	d ₁	d _s	n		H	IR (inner ring)	AR (outer ring)	C _w
BURB 35x80x40	1,2	35	80	40	39,2	2	53	65	44	3	3	22,5	0,003	0,003	70	80
BURB 55x120x52	3,4	55	120	52	51,2	2	82	98	70	4	3	32,5	0,003	0,003	125	160
BURB 55x120x64	4,2	55	120	64	63,2	2	82	98	70	4	3	32,5	0,003	0,003	155	213
BURB 70x160x75	8,9	70	160	75	74,2	3	107	130	88	5	3	45	0,004	0,004	230	300
BURB 70x160x90	10,8	70	160	90	89,2	3	107	130	88	5	3	45	0,004	0,004	300	425
BURB 100x225x96	22,5	100	225	96	95,2	3	151	183	124	6	6	62,5	0,005	0,005	475	665
BURB 100x225x120	28	100	225	120	119	3	151	183	124	6	6	62,5	0,005	0,005	595	885
BURB 130x300,02x150	63	130	300,02	150	149	4	203	243	165	8	6	85,01	0,005	0,005	955	1415
BURB 130x300,02x172,65	72	130	300,02	172,65	171,6	4	203	243	165	8	6	85,01	0,005	0,005	1120	1740
BURB 180x406,4x171,04	131	180	406,4	171,04	170	4	277	331	230	8	6	113,2	0,006	0,006	1460	2270
BURB 180x406,4x224	171	180	406,4	224	223	4	277	331	230	8	6	113,2	0,006	0,006	1810	3040

n: anzahl der schmierbohrungen
n: qty of lubricating holes

sonderausführungen auf anfrage lieferbar / tailor made versions upon request

YTTR



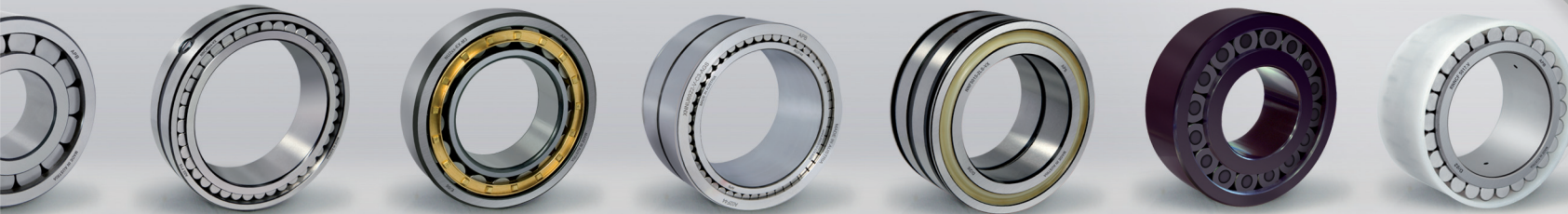
bezeichnung designation	gewicht [kg] mass [kg]	abmessungen [mm] dimensions [mm]		anschlussmaße [mm] abutment dimensions [mm]				balligkeitsradius [mm] radius of crowned [mm]		tragzahlen als stützrolle load ratings as roller		grenzdrehzahlen limiting speed			
		d	D	B	C	r _{1min}	r _{min}	D ₁	d ₂	d ₃	n	R=	C _w	C _{0w}	n _g fett min ⁻¹ n _g grease min ⁻¹
YTTR 50x130x65-2ZL	5,2	50	130	65	63	2	3	80	63	6	3	R=10000	192	250	1100
YTTR 55x140x70-2ZL	6,4	55	140	70	68	2	3	91	73	4	3	R=10000	223	300	850
YTTR 60x150x75-2ZL	7,8	60	150	75	73	2	3	97	78	4	3	R=10000	255	350	800
YTTR 65x160x75-2ZL	8,8	65	160	75	73	2	3	103	82	5	3	R=10000	275	370	700
YTTR 70x180x85-2ZL	13	70	180	85	83	2	3	115	92	5	3	R=10000	350	490	600
YTTR 80x200x90-2ZL	16,8	80	200	90	88	2	4	127	102	5	3	R=10000	410	580	500
YTTR 90x220x100-2ZL	22,5	90	220	100	98	2,5	4	146	119	5	3	R=10000	495	720	400
YTTR 100x240x105-2ZL	28	100	240	105	103	2,5	4	160	132	6	6	R=10000	560	830	340
YTTR 110x260x115-2Z	35,6	110	260	115	113	2,5	4	174	143	6	6	R=10000	670	1020	300
YTTR 120x290x135-2ZL	52,8	120	290	135	133	3	4	191	155	8	6	R=15000	890	1370	260
YTTR 130x310x146-2ZL	65,2	130	310	146	144	3	5	204	165	8	6	R=10000	1020	1600	240

n: anzahl der schmierbohrungen
n: qty of lubricating holes

sonderausführungen auf anfrage lieferbar / tailor made versions upon request

austria precision bearings gmbh

langwieserstr. 134, 4802 ebensee, austria
tel.: +43 61 33 50 16-0, fax: +43 61 33 5016-14
e-mail: office@apb-bearings.com



© APB - austria precision bearings, ausgabe 2, märz 2011

alle angaben wurden sorgfältig erstellt und überprüft. für fehler oder unvollständigkeiten können wir jedoch keine haftung übernehmen. der nachdruck (auch auszugsweise) nur mit der genehmigung durch die austria precision bearings gmbh. all details have been carefully created and verified. however we assume no responsibility for errors or omissions reproduction in part or hole is permitted only with consent from austria precesion bearings gmbh.

SGS ISO 9001
ISO 14001



AQAP 2120